

SƠ ĐỒ 1 KHU VỰC ĐÁU GIÁ QUYỀN KHAI THÁC KHOÁNG SẢN

MỎ ĐÁ VÔI LÀM VLXD TT THÔN HÙNG THỊNH XÃ CÁT THỊNH, TỈNH LÀO CAI

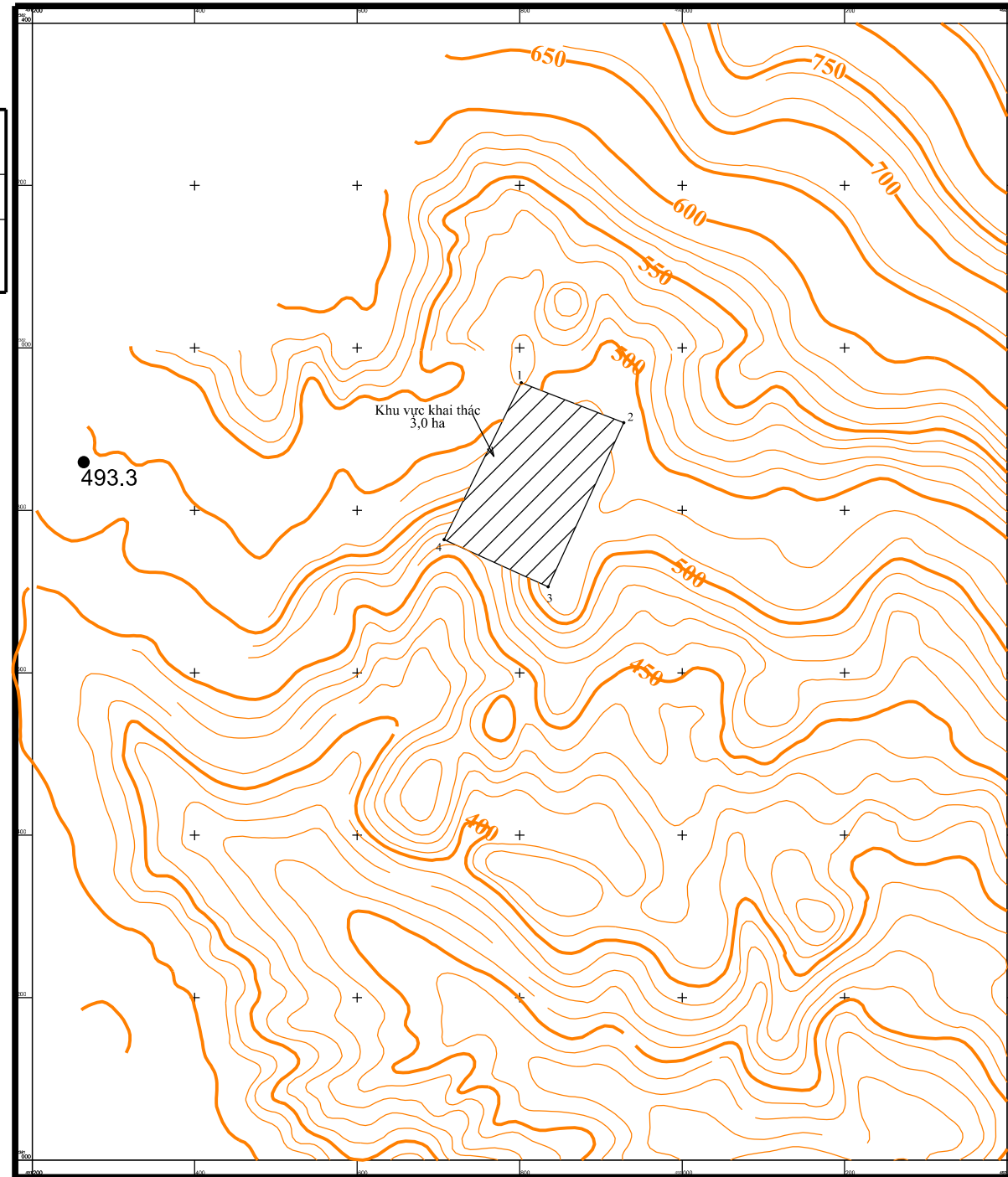
(Kèm theo quyết định số

/QĐ -UBND ngày

tháng

năm 2026 của Chủ tịch UBND tỉnh Lào Cai)

Hệ tọa độ VN - 2000 (Kinh tuyến trực 104 45', Múi chiếu 3')					
Tên điểm	Tọa độ và chiều dài các cạnh thửa				Diện tích (ha)
	Điểm góc	Tọa độ		Chiều dài (m)	
Khu vực khai thác	1	2381957	491802	135.19	3,0
	2	2381908	491928	222.38	
	3	2381706	491835	140.53	
	4	2381764	491707	215.11	
	1	2381957	491802	215.11	



Chú dẫn

- Khu vực đấu giá mỏ
- Ranh giới, điểm khép góc khu vực phụ trợ, khu vực khai thác
- Đường đồng mức và cao độ

TỶ LỆ 1:2000

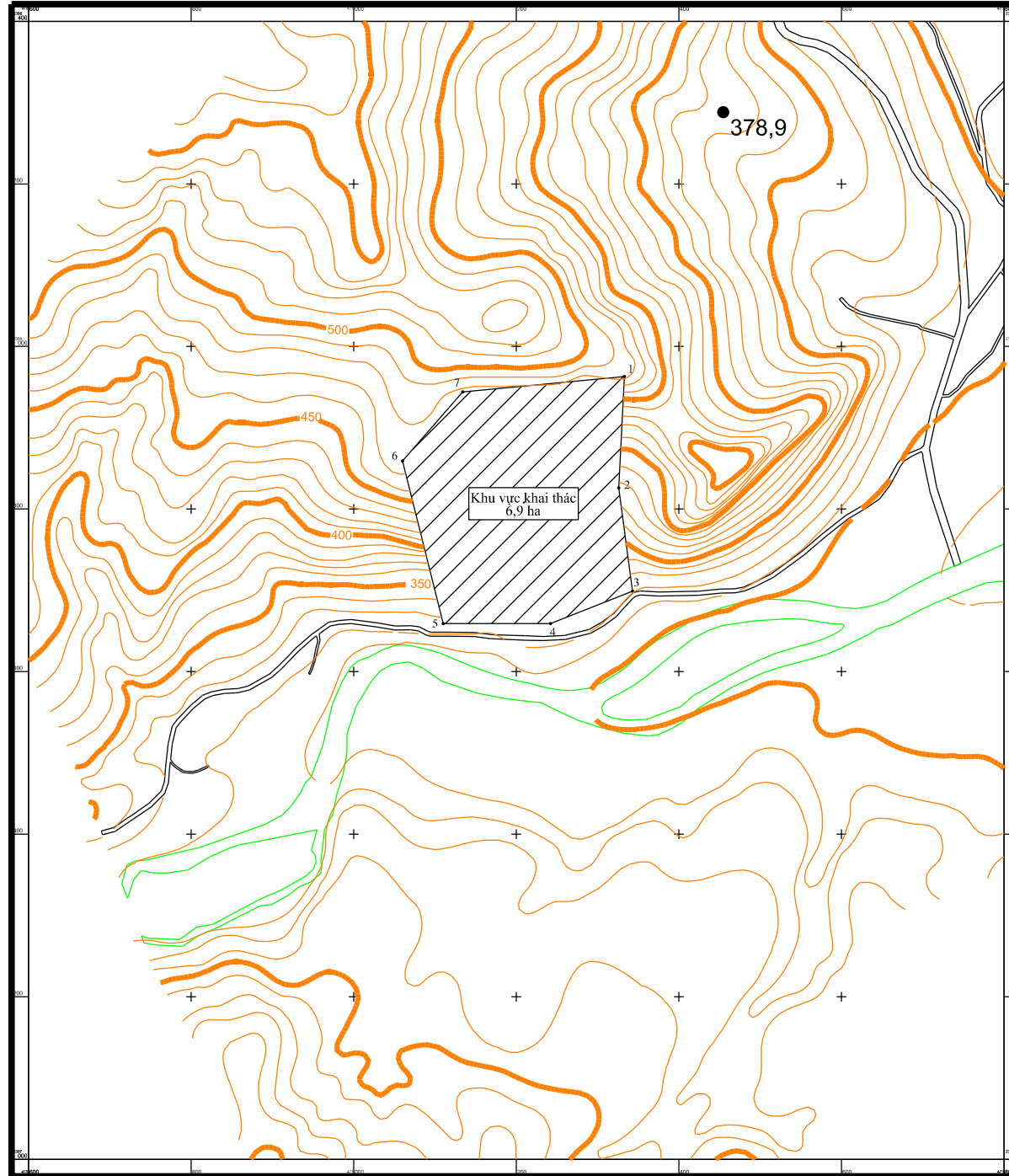
1:00 200 400 600 800 1000

SƠ ĐỒ 2 KHU VỰC ĐẤU GIÁ QUYỀN KHAI THÁC KHOÁNG SẢN

MỎ ĐÁ VÔI LÀM VLXDĐT THÔN BÀN GIỜNG XÃ SƠN LƯƠNG, TỈNH LÀO CAI

(Kèm theo quyết định số /QĐ -UBND ngày tháng năm 2026 của Chủ tịch UBND tỉnh Lào Cai)

Hệ tọa độ VN - 2000 (Kinh tuyến trục 104°45', Múi chiều 3°)					
Tên điểm	Điểm góc	Tọa độ và chiều dài các cạnh thửa		Chiều dài (m)	Diện tích (ha)
		X	Y		
Khu vực khai thác	1	2397963	471333	137.18	6,9
	2	2397826	471326	128.13	
	3	2397699	471343	108.63	
	4	2397659	471242	132.00	
	5	2397659	471110	206.16	
	6	2397859	471060	112.70	
	7	2397944	471134	199.90	
1	2397963	471333	137.18		



Chú dẫn

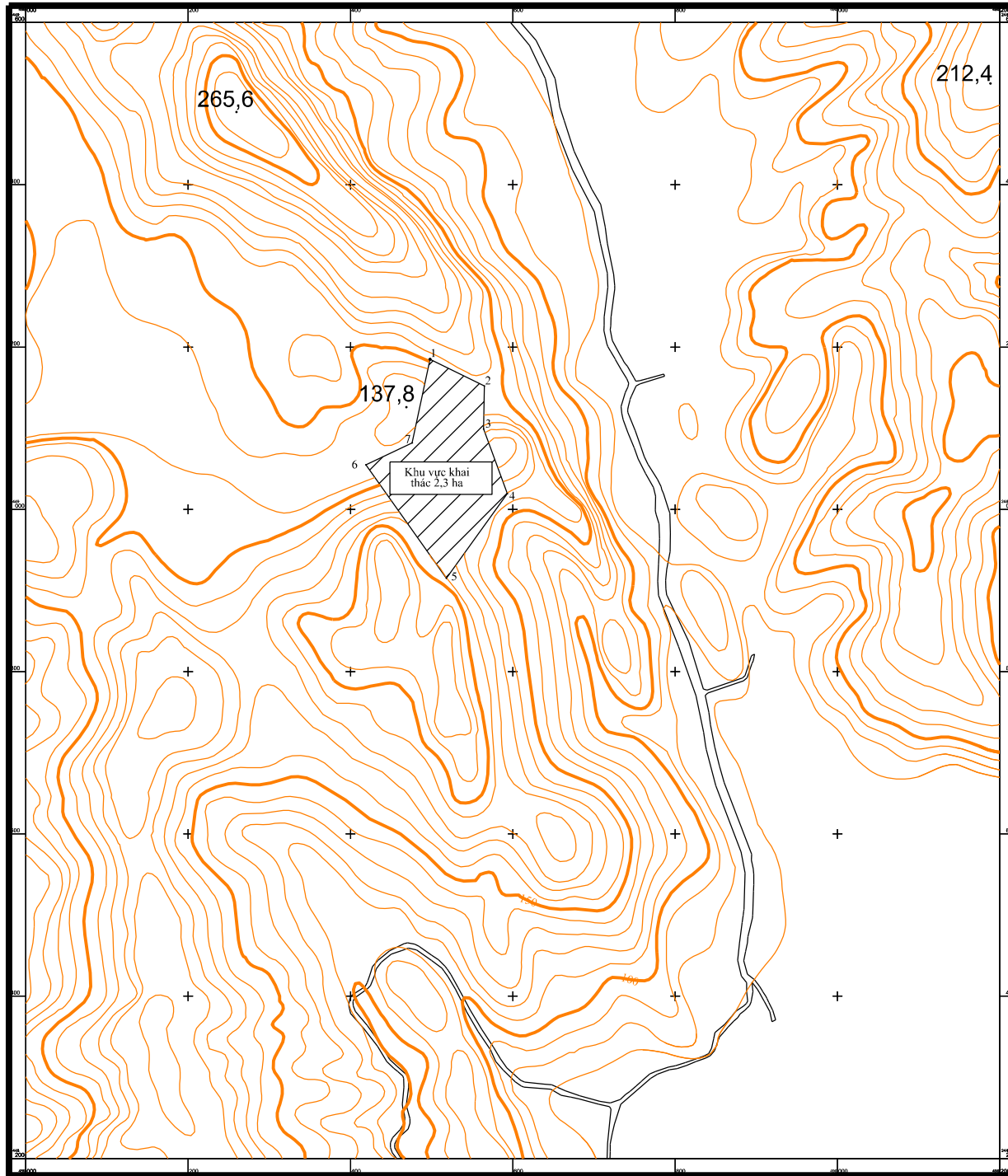
- Khu vực đấu giá mỏ
- Ranh giới, điểm khép góc khu vực phụ trợ, khu vực khai thác
- Đường đồng mức và cao độ
- Đường giao thông
- Sông, suối...

SƠ ĐỒ 3 KHU VỰC ĐÁU GIÁ QUYỀN KHAI THÁC KHOÁNG SẢN

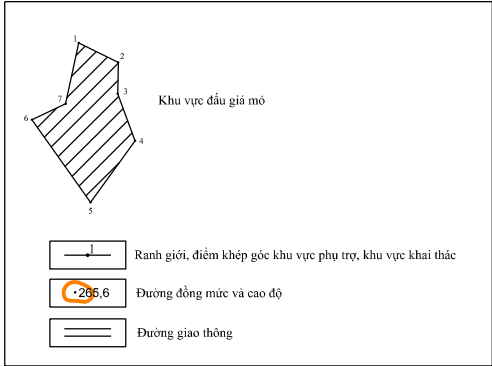
MỎ ĐÁ VÔI LÀM VLXDĐT THÔN LÀNG MƯỜNG, XÃ KHÁNH HOÀ, TỈNH LÀO CAI

(Kèm theo quyết định số /QĐ-UBND ngày tháng năm 2026 của Chủ tịch UBND tỉnh Lào Cai)

Hệ tọa độ VN - 2000 (Kinh tuyến trục 104°45', Múi giờ 3)				
Điểm	Tọa độ và chiều dài các cạnh thửa		Chiều dài (m)	Diện tích (ha)
	X	Y		
1	2449185	489498	74.69	2,3
2	2449152	489565	53.01	
3	2449099	489564	84.89	
4	2449019	489593	128.73	
5	2448915	489518	171.47	
6	2449055	489419	63.07	
7	2449082	489476	105.32	
1	2449185	489498		



Chú dẫn



TỶ LỆ 1:2000

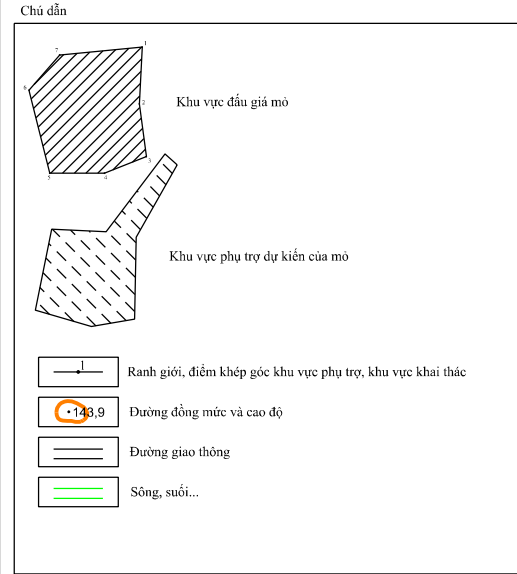
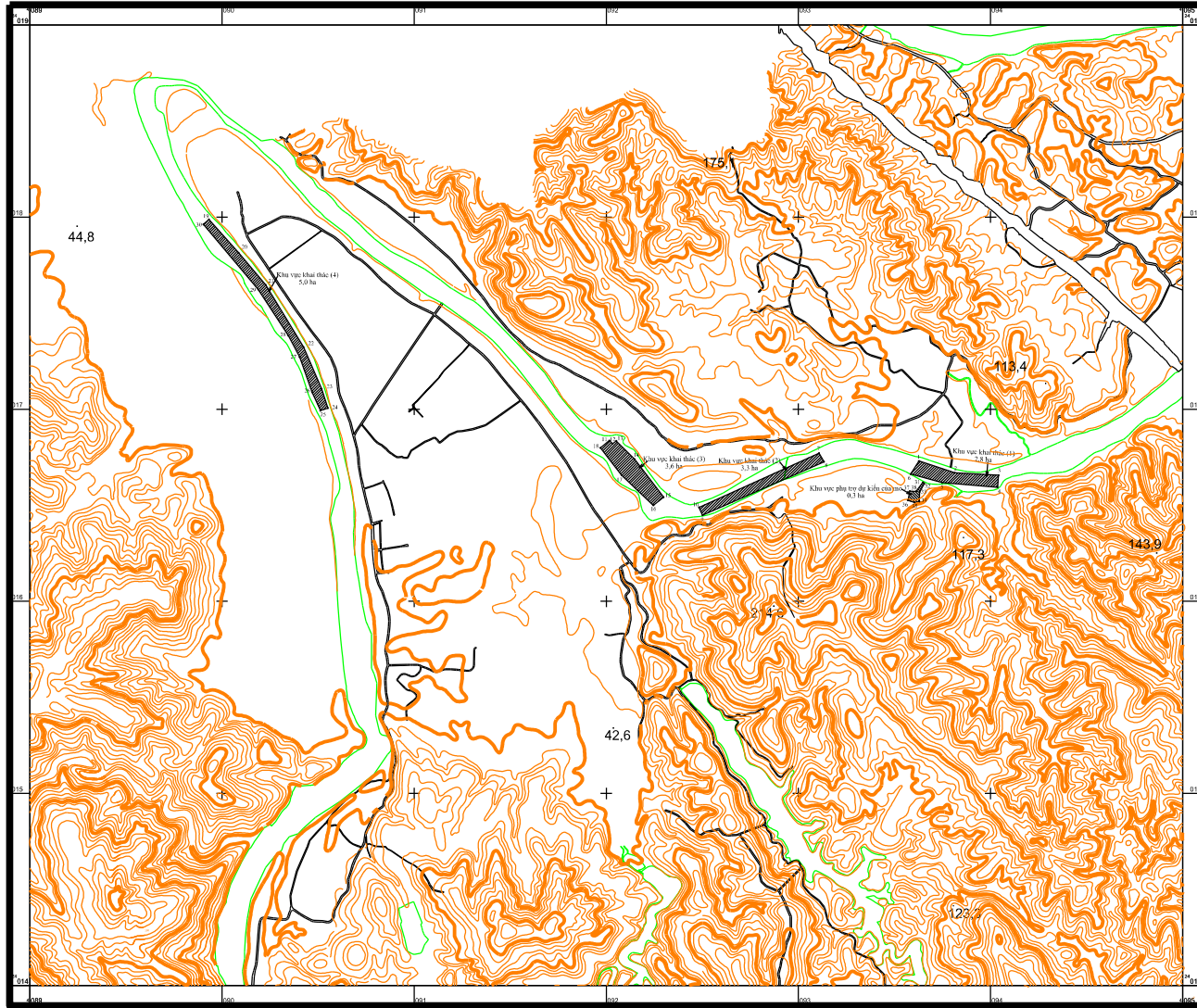
1 cm trên bản đồ bằng 20 m trên thực địa



SƠ ĐỒ 5 KHU VỰC ĐẦU GIÁ QUYỀN KHAI THÁC KHOÁNG SẢN MỎ CÁT, SỎI TRÊN SUỐI NGỒI THIA THUỘC CÁC THÔN YÊN HOÀ, YÊN PHÚ, PHÚ THÔN XÃ XUÂN ÁI, TỈNH LÀO CAI

(Kèm theo quyết định số /QĐ -UBND ngày tháng năm 2026 của Chủ tịch UBND tỉnh Lào Cai)

Hệ tọa độ VN-2000 (Kinh tuyến trục 104 45', Múi chiều 3')					
Tên điểm	Tọa độ và chiều dài các cạnh thửa			Diện tích (ha)	
	Điểm góc	X	Y		Chiều dài (m)
Khu vực khai thác (1)	1	2416730	493627	196,53	2,8
	2	2416669	493814	228,32	
	3	2416657	494042	63,20	
	4	2416594	494037	289,99	
	5	2416618	493748	169,18	
	6	2416662	493584	80,12	
	7	2416730	493627	51,67	
Khu vực khai thác (2)	8	2416726	493133	690,87	3,3
	9	2416448	492501	44,78	
	10	2416489	492483	685,26	
	7	2416771	493107	23,19	
Khu vực khai thác (3)	11	2416836	492016	24,68	3,6
	12	2416820	492032	134,08	
	13	2416834	492052	249,01	
	14	2416740	492147	67,62	
	15	2416542	492298	227,76	
	16	2418500	492245	180,24	
	17	2416657	492080	60,43	
	18	2416799	491969	492016	
Khu vực khai thác (4)	19	2417988	489932	232,36	5,0
	20	2417814	490086	217,80	
	21	2417648	490227	380,04	
	22	2417323	490424	105,23	
	23	2417106	490518	41,40	
	24	2417006	490550	104,15	
	25	2416992	490511	194,54	
	26	2417088	490470	128,59	
	27	2417271	490404	286,79	
	28	2417383	490345	442,88	
	29	2417623	490188	38,95	
	30	2417962	489903	9,77	
Khu vực phụ trợ dự kiến của mỏ	31	2416819	493848	50,25	0,3
	32	2416612	493655	49,31	
	33	2416569	493630	26,29	
	34	2416519	493629	35,29	
	35	2416515	493604	49,91	
	36	2416525	493570	32,85	
	37	2416574	493580	58,84	
	38	2416572	493612		
	31	2416619	493648		

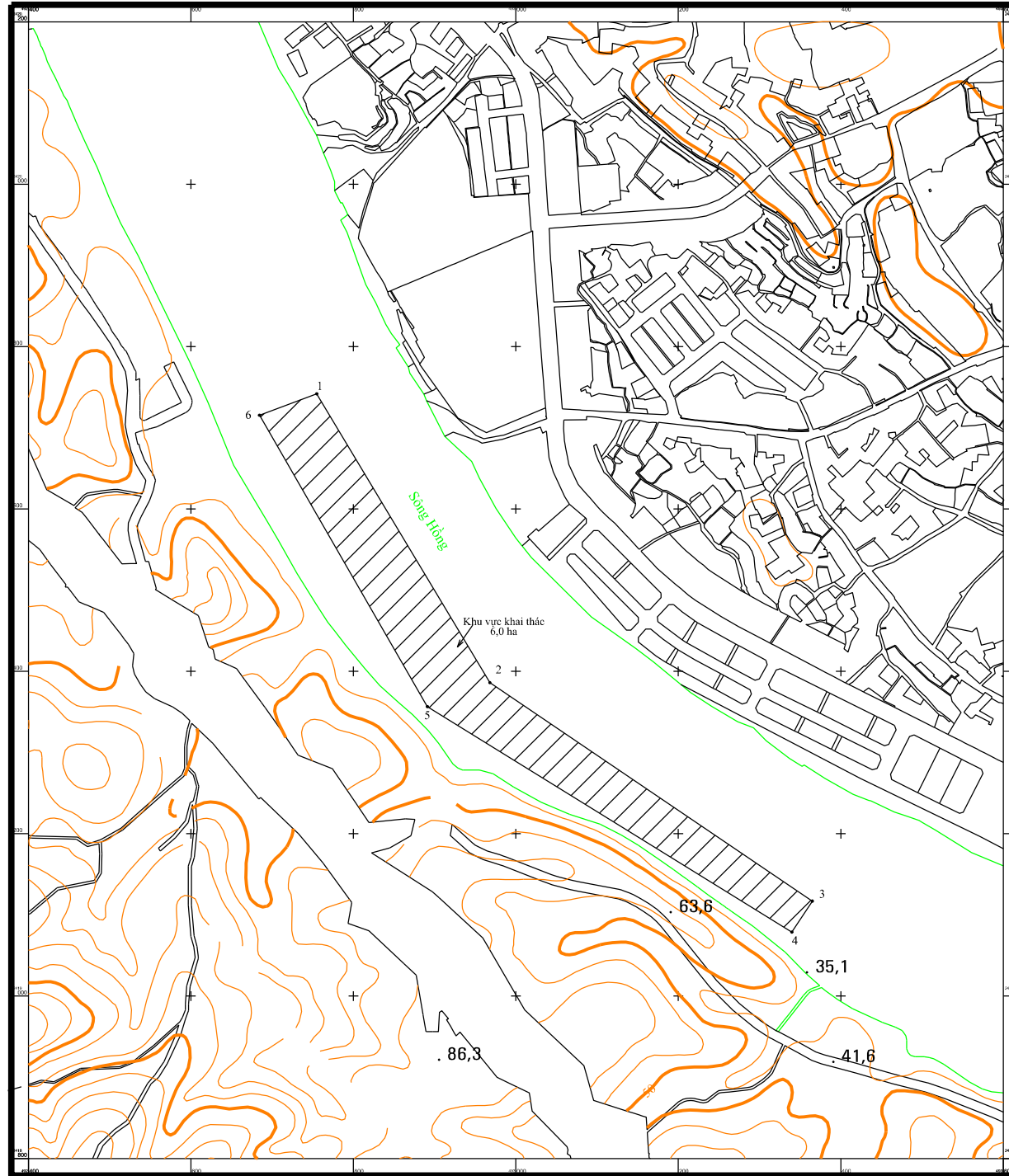


TỶ LỆ 1:10000
1 cm trên bản đồ bằng 100 m trên thực địa
0 100 200 300 400 500 600 700 800m

SƠ ĐỒ 6.1 KHU VỰC ĐÁU GIỚI QUẦN KHAI THÁC KHOÁNG SẢN MỎ CÁT, SỎI TRÊN SÔNG HỒNG THUỘC CÁC XÃ MẬU A, XUÂN ÁI, ĐÔNG CUÔNG, LÂM GIANG, CHÂU QUẾ TỈNH LÀO CAI

(Kèm theo quyết định số /QĐ -UBND ngày tháng năm 2026 của Chủ tịch UBND tỉnh Lào Cai)

Hệ tọa độ VN - 2000 (Kinh tuyến trục 104°45', Múi chiếu 3)				
Điểm	Tọa độ và chiều dài các cạnh thửa		Chiều dài (m)	Diện tích (ha)
	X	Y		
1	2419742	492755	414,77	6,0
2	2419386	492968	479,55	
3	2419117	493365	45,73	
4	2419079	493340	527,67	
5	2419357	492891	414,18	
6	2419715	492684	75,30	
1	2419742	492754		



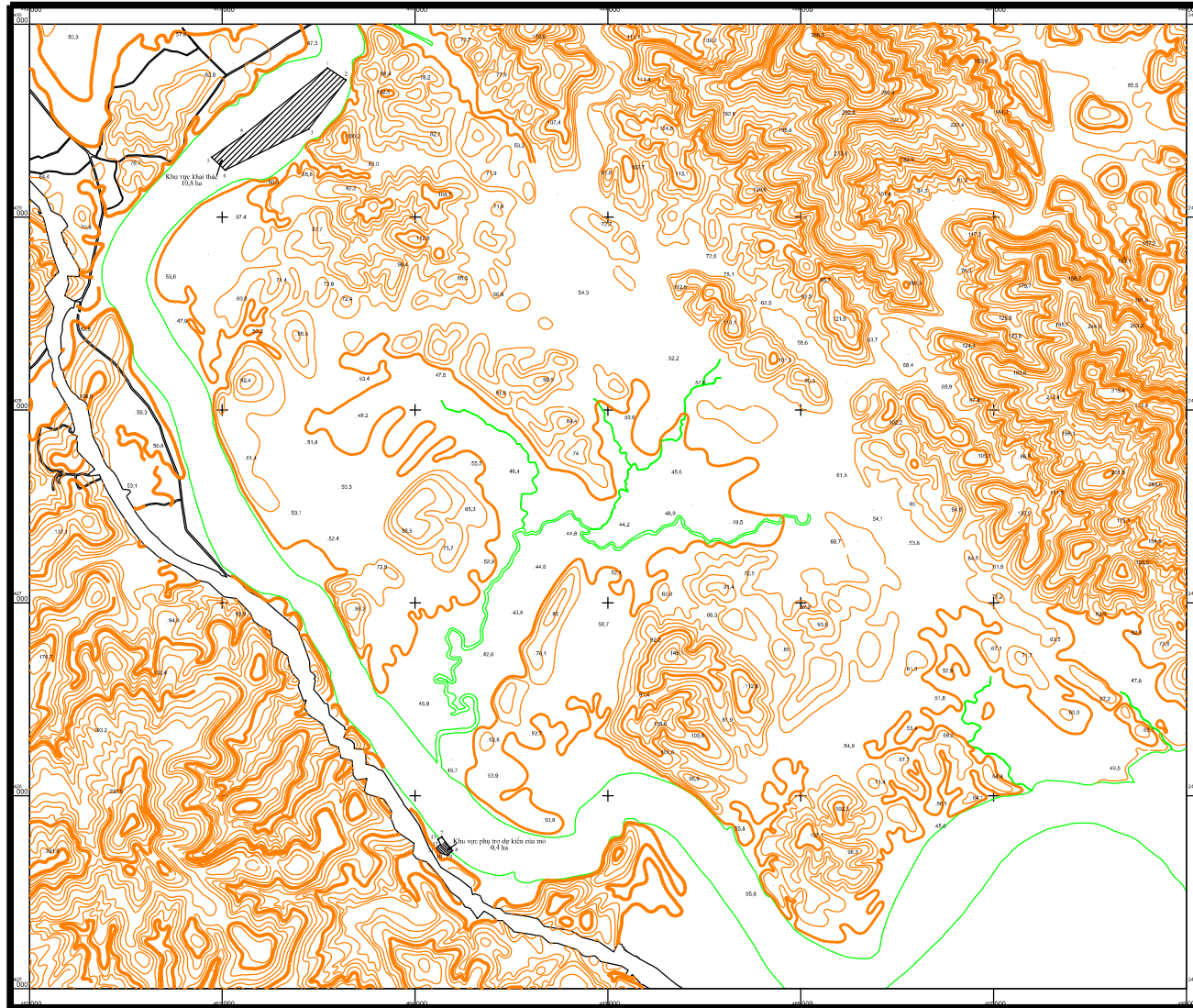
Chú dẫn

- Khu vực đấu giá mỏ
- Ranh giới, điểm khớp góc khu vực phụ trợ, khu vực khai thác
- Đường đồng mức và cao độ
- Đường giao thông
- Sông, suối.....

SƠ ĐỒ 6.2 KHU VỰC ĐẦU GIÁ QUYỀN KHAI THÁC KHOÁNG SẢN MỎ CÁT, SỎI TRÊN SÔNG HỒNG THUỘC CÁC XÃ MẬU A, XUÂN ÁI, ĐÔNG CUÔNG, LÂM GIANG, CHÂU QUẾ, TỈNH LÀO CAI

(Kèm theo quyết định số /QĐ -UBND ngày tháng năm 2026 của Chủ tịch UBND tỉnh Lào Cai)

Hệ tọa độ VN - 2000 (Kinh tuyến trục 104 45', Mũi chiếu 3')					
Tên điểm	Điểm góc	Tọa độ và chiều dài các cạnh thửa		Chiều dài (m)	Diện tích (ha)
		X	Y		
Khu vực khai thác	1	2429774	483546	114,28	10,8
	2	2429712	483642	320,41	
	3	2429457	483448	482,55	
	4	2429244	483015	96,90	
	5	2429311	482945	203,33	
	6	2429427	483112	555,67	
Khu vực phụ trợ dự kiến của mỏ	7	2429774	483546	90,79	0,44
	8	2425787	484137	34,65	
	9	2425715	484193	56,92	
	10	2425690	484169	20,46	
	11	2425707	484115	34,90	
	12	2425746	484132	30,68	
	13	2425773	484118	23,30	
7	2425787	484137			



Chú dẫn

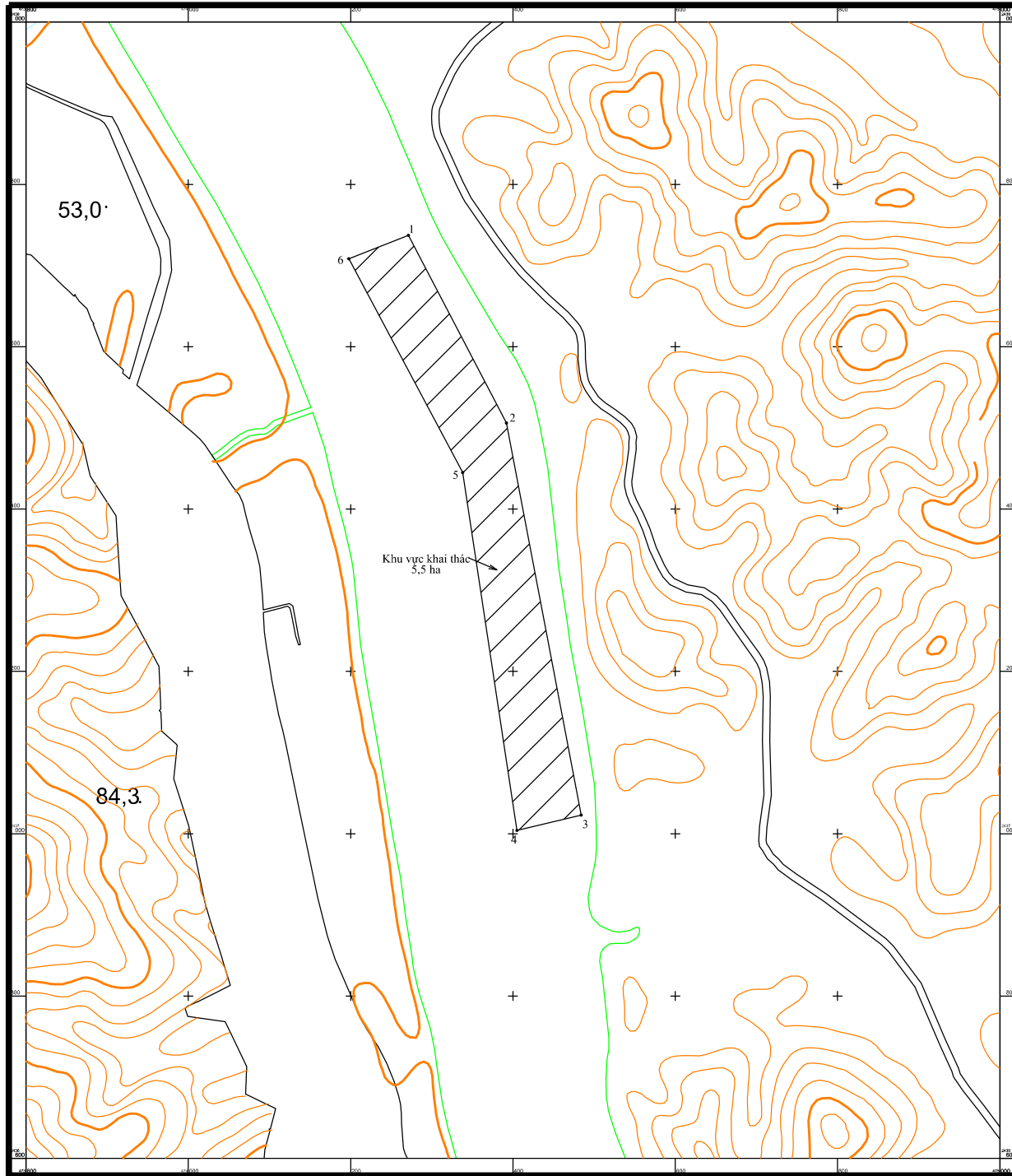
- Khu vực đầu giá mỏ
- Khu vực phụ trợ dự kiến của mỏ
- Ranh giới, điểm khép góc khu vực phụ trợ, khu vực khai thác
- Đường đồng mức và cao độ
- Đường giao thông
- Sông, suối...

TỶ LỆ 1:10000
1 cm trên bản đồ bằng 100 m trên thực địa

SƠ ĐỒ 6.3 KHU VỰC ĐẤU GIÁ QUYỀN KHAI THÁC KHOÁNG SẢN MỎ CÁT, SỎI TRÊN SÔNG HỒNG THUỘC CÁC XÃ MẬU A, XUÂN ÁI, ĐÔNG CƯỜNG, LÂM GIANG, CHÂU QUẾ TỈNH LÀO CAI

(Kèm theo quyết định số /QĐ -UBND ngày tháng năm 2026 của Chủ tịch UBND tỉnh Lào Cai)

Hệ tọa độ VN - 2000 (Kinh tuyến trực 104 45', Múi chiều 3')				
Điểm	Tọa độ và chiều dài các cạnh thửa		Chiều dài (m)	Diện tích (ha)
	X	Y		
1	2437737	474271	260.97	5,5
2	2437506	474392	491.68	
3	2437023	474484	81.25	
4	2437004	474405	446.06	
5	2437445	474338	298.37	
6	2437708	474198	78.89	
1	2437737	474271		



Chú dẫn

- Khu vực đấu giá mỏ
- Ranh giới, điểm khép góc khu vực phụ trợ, khu vực khai thác
- Đường đồng mức và cao độ
- Đường giao thông
- Sông, suối.....

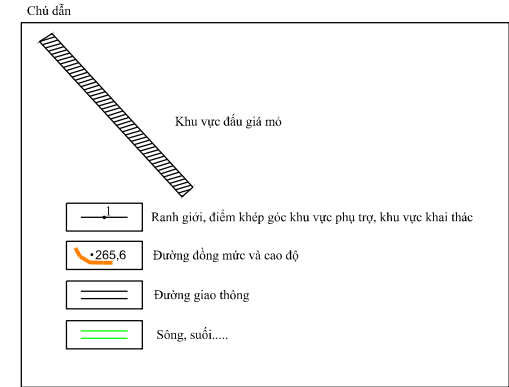
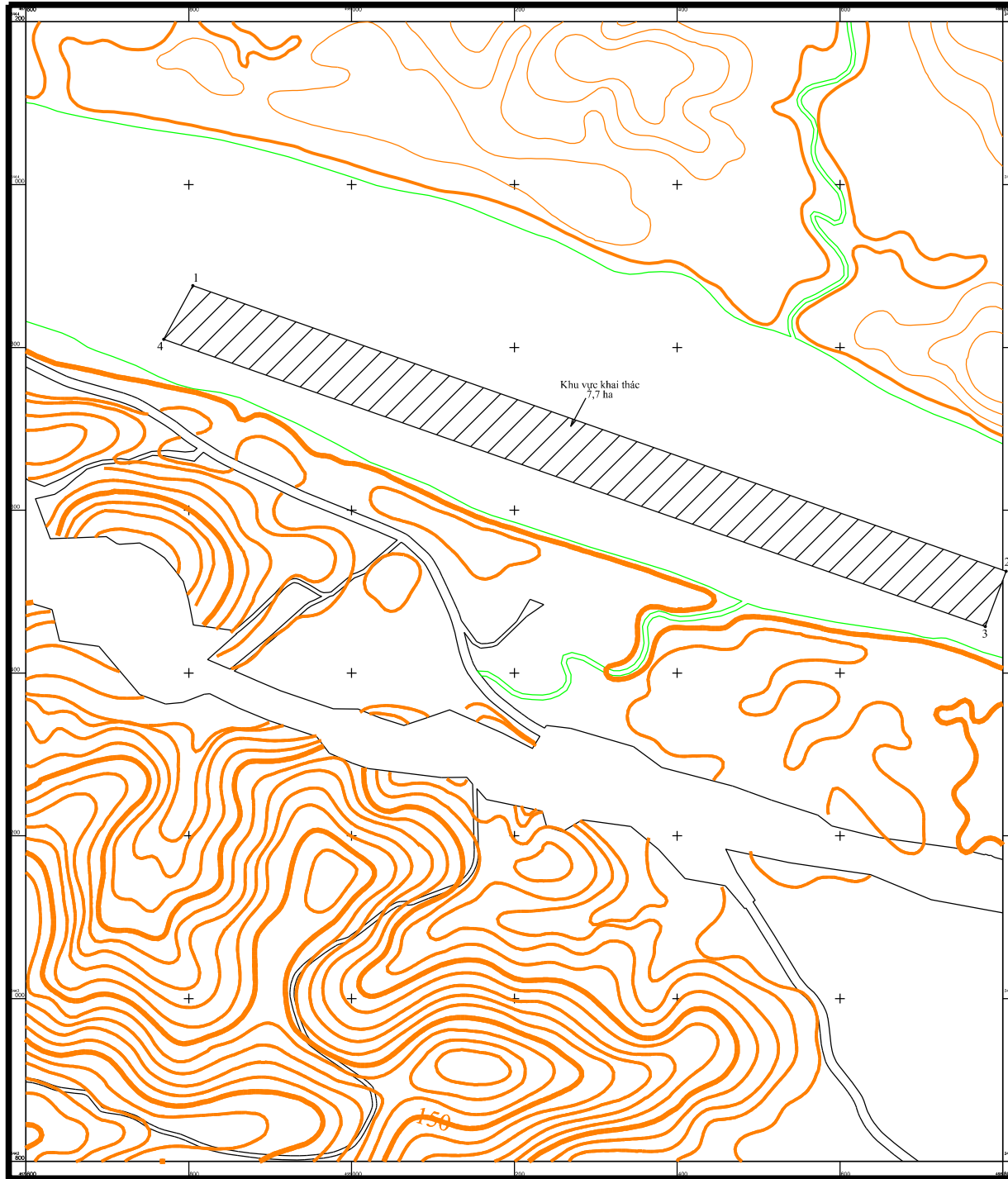
TỶ LỆ 1:2000

1 cm trên bản đồ bằng 20 m trên thực địa

SƠ ĐỒ 6.4 KHU VỰC ĐÁU GIÁ QUYỀN KHAI THÁC KHOÁNG SẢN MỎ CÁT, SỎI TRÊN SÔNG HỒNG THUỘC CÁC XÃ MẬU A, XUÂN ÁI, ĐÔNG CƯỜNG, LÂM GIANG, CHÂU QUẾ TỈNH LÀO CAI

(Kèm theo quyết định số /QĐ-UBND ngày tháng năm 2026 của Chủ tịch UBND tỉnh Lào Cai)

Hệ tọa độ VN - 2000 (Kinh tuyến trục 104 45, Múi chiều 3)					
Tên điểm	Điểm	Tọa độ và chiều dài các cạnh thửa		Chiều dài (m)	Diện tích (ha)
		X	Y		
Khu vực khai thác	1	2443876	467805	1058,87	7,7
	2	2443525	468804	72,47	
	3	2443457	468778	1068,97	
	4	2443810	467769	74,94	
	1	2443876	467805	74,94	



TỶ LỆ 1:2000

1 cm trên bản đồ bằng 20 m trên thực địa